

DM-INT-6010

Drucksensor [Pressure Transducer]

- Messbereiche bis 150 bar
[ranges up to 150 bar]
- Schnelle Ansprechzeiten
[fast response time]
- Kleine Abmessungen (Ø16mm)
[small dimensions (Ø16mm)]
- Analogausgang: 0,5-4,5 V
[analog output: 0,5-4,5 V]
- Medium Temperaturen bis +150°C
[media temperature up to +150°C]
- Stecker oder Kabel
[connector or cable]

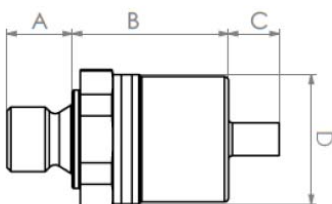
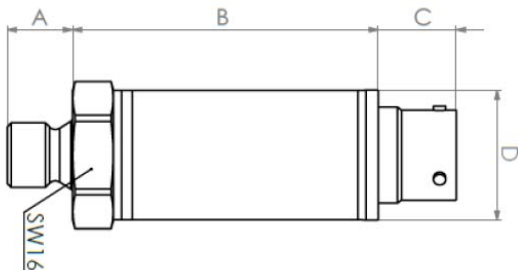


Beschreibung [description]

Der Drucksensor ist mit einem verschweißtem Messelement aus Edelstahl ausgerüstet. Eine spezielle Formgebung eliminiert montagebedingte Einspannfehler. Durch umfangreiche Alterungsmaßnahmen wird eine hervorragende Langzeitstabilität erzielt. Das Messsignal wird analog verarbeitet, linearisiert und über den kompletten Nutzungsbereich temperaturkompensiert.

[The pressure transducer has a stainless steel sensing cell which is welded to transducer body. A special design eliminates assembly related influences. Through extensive ageing processes the sensor achieves excellent long term stability. The output signal is analog processed, linearized and temperature compensated throughout the entire usage range.]

Abmessungen in mm [dimensions in mm]



	A	B	C	D
Stecker [connector]	8	24,5	9,5	15,9
Kabel [cable]	8	19,1	6,2	15,8

Spezifikationen [specifications]

Messbereiche [ranges]	0-2,5 bar bis [to] 0-150 bar Beliebige Zwischenbereiche [any intermediate range]
Messform [form]	Relativ oder Absolut [gauge or absolute]
Überlastgrenze [Overpressure]	2x MB [FS]
Versorgungsspannung [supply voltage]	8-32 VDC
Stromaufnahme [current consumption]	<5 mA
Ausgangssignal [output signal]	0,5 – 4,5 V
Bürde [load resistor]	>5 k Ω
Ansprechzeit [response time]	<0,5 ms
Kompensierter Temperaturbereich [compensated temperature range]	-40°C.....+125°C
Medientemperatur [media temperature]	Bis [up to] +150°C
Gesamtfehler im Arbeitstemperaturbereich* [total error within operating temperature range]*	$\leq 1\%$ v.E. [FS] Standard $\leq 0,5\%$ v.E. [FS] Option $\leq 0,25\%$ v.E. [FS] Option
Langzeitstabilität [long term stability]	$\leq 0,1\%$ v.E./Jahr [FS/year]
Medienberührte Teile [media compatible material]	Edelstahl [stainless steel] 1.4404 & 1.4435
Elektrischer Anschluss [electrical connection]	5-pol. Deutsch-Stecker [5 pin Deutsch connector] oder [or] 1m Kabel [1m cable]
Mechanischer Anschluss [mechanical connection]	M8x1, M6x1
Gewicht [weight]	ca. 30g
Vibration	DIN EN 60068-2-64 Schärfegrad 1 [severity level 1]
EMV [EMC]	Störfestigkeit [interference immunity]: 12V/m 80 MHz – 2 GHz nach [as per] DIN EN 61326 (A)

* inkl. Nichtlinearität, Hysterese, Wiederholbarkeit, Abgleichtoleranzen von Nullpunkt und Endwert, Temperatureinflüsse auf Nullpunkt und Spanne

[* incl. non-linearity, hysteresis, repeatability, zero and FS tolerances, temperature effects on zero and FS]